

## Porraselementtien käsittely- ja nosto-ohje

### HB-A/T, keskipalkillinen avoporras lepotasolla

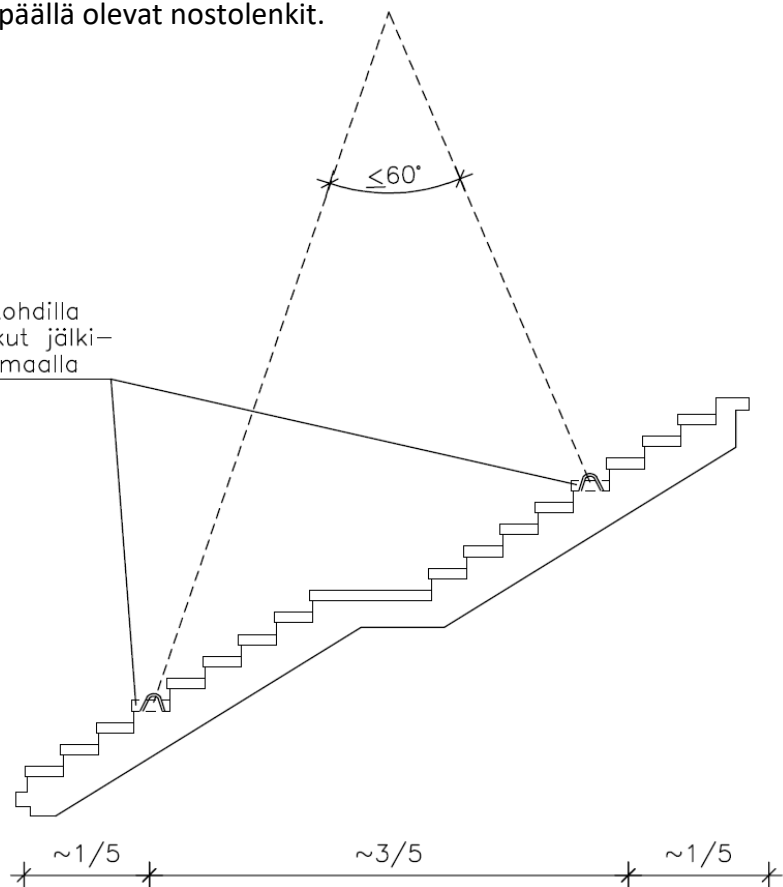
**Kuljetus** Porraselementit kuljetetaan tuettuina niin, että elementit eivät kosketa toisiaan.

**Nosto-ohje** Porraselementti nostetaan elementin päällä olevista nostolenkeistä. Nostoelinten kohdalta puuttuvat askellankut (toimitus porrasedimentin kanssa) asennetaan työmaalla (asennus kuuluu tilaajalle).

**Portaassa olevista vaijerilenkeistä nostaminen on EHDOTTOMASTI KIELLETTY!**  
Porrasedimentti nostetaan aina neljästä nostokiinnikkeestä ja porrasedimentin paino on aina tarkistettava ennen nostoja elementissä olevasta tunnuslapusta tai HB-Porras Oy:ltä.

Elementin päällä olevat nostolenkit.

Nostolenkkien kohdilla  
olevat askellankut jälki-  
asennetaan työmaalla



### Asennusohje

Asennettaessa porraskorot nostetaan lopullisessa asennossaan niin, että alapää laskeutuu ensin ja yläpää asettuu nojaamaan tasoa vasten tiiviisti. Porraskorot asetetaan oikeaan korkoon käyttäen teräskiiloja. Kun porraskorot on oikeassa korossa, portaassa olevat vaijerilenkit vietään asennuskolossa olevien tartuntaterästen viereen ja yhdistetään sakkeilla liitosdetaljien mukaisesti (sakkelit eivät sisälly porraskorotukseen).

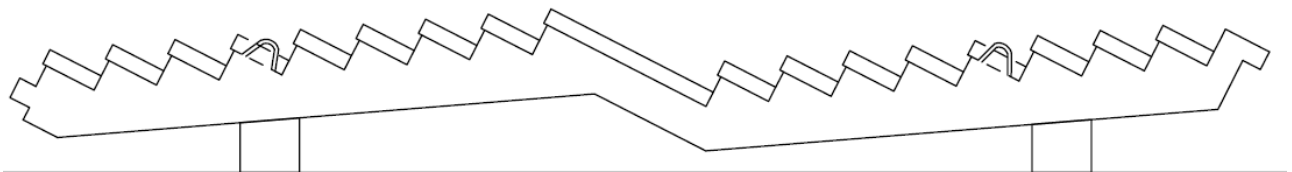
**Jatkuvan sortuman estorauδοitukset tulee raudoittaa porraskorotyyppikohtaisten liitosdetaljien mukaisesti.**

### Askeläänieristys

Kun halutaan askeläänieristystä, porraskorot asennetaan muuten normaalisti, mutta betonileuan alle liitokseen laitetaan neopreenikumi (10 mm, shore 60) ja tarvittavat teräskiilat (min. 50\*70 mm). Muovikiiloja EI SAA käyttää. Asennuskorot ei saa täyttää täysin umpeen **juotosbetonilla**, vaan portaassa asennuspinta tulee ympäröidä esim. 5 mm paksulla solukuminauhalla. Näin estetään holvin ja portaassa kiinteä yhteys betonin välityksellä. Rakojen pintoihin on mahdollista laittaa esim. elastinen kitti. Valmiita neopreenikumeja voi tilata HB-Porraskorot Oy:ltä tai suoraan ko. materiaaleja myyvilta yrityksiltä.

### Varastointi työmaalla

Porraskorotelementit varastoidaan tasaiselle alustalle alustukien varaan. Mosaiikkipintoja vasten suorassa kosketuksessa ei saa olla värjäviä materiaaleja (esim. puu, kovalevy). Elementit suojataan sateelta esim. pressukankaalla tai muovipeitteellä.



### Suojaus

Porraskorotelementit on suojattava asennuksen jälkeen, jotta työn aikaisten rikkoontumisten jälkipaikkauksilta sekä portaassa turhalta likaantumiselta vältyttäisiin (työmaa-aikana tulleiden kolhujen korjaus ei kuulu elementtitoimittajan takuukorjausvastuun piiriin!). Lankut voi suojata levyn tai maton kappaleella (suojakappaleen ja lankun väliin on syytä laittaa muovi, jottei lankku ime väriä suojasta).

Askelsuojia voi tilata myös HB-Porraskorot Oy:ltä.

- Pintakäsittely**      Porraselementin mosaiikkibetonipinnat käsitellään suojakäsittelyaineella porrastehtaalla yhteen kertaan. Suojakäsittely tulee tehdä toiseen kertaan loppusiivouksen yhteydessä. Jos askelpinnat ovat pesubetonia tai betonia niin suojakäsittelyä ei tehtaalla tehdä.
- Korjaus**              Jos pintoihin syntyy vaurioita, on ne yleensä mahdollista paikata kivikitillä. Paikkaus on hyvä teettää ammattimiehellä. Kts. Mosaiikkibetonin korjausohje, [www.hb-porras.fi](http://www.hb-porras.fi). Voit tilata paikkauksen myös HB-Porras Oy:ltä.
- Kaidekiinnitys**      Elementin sivuilla on M12 sisäkierrehylsyt kaidekiinnitystä varten.

