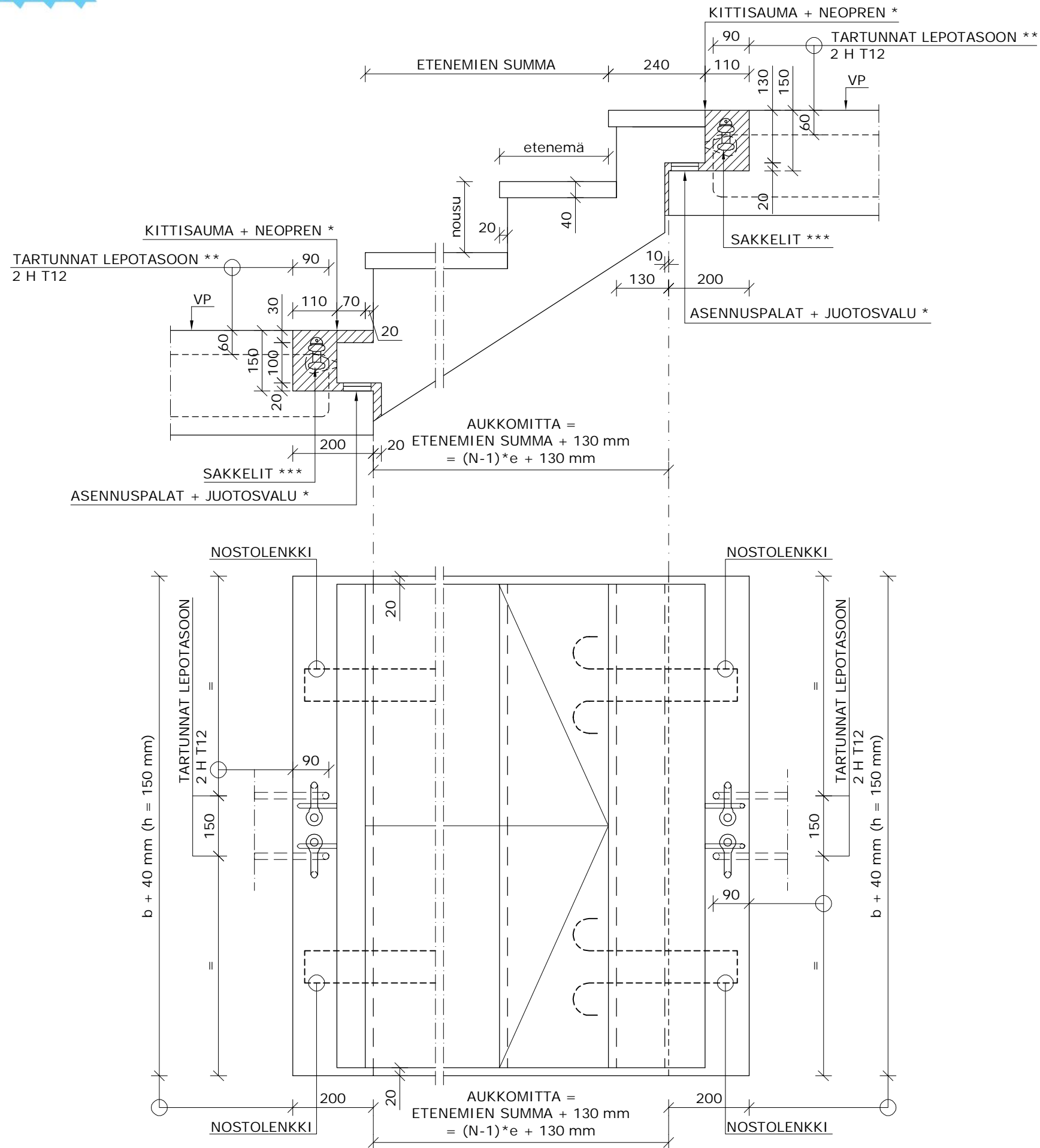
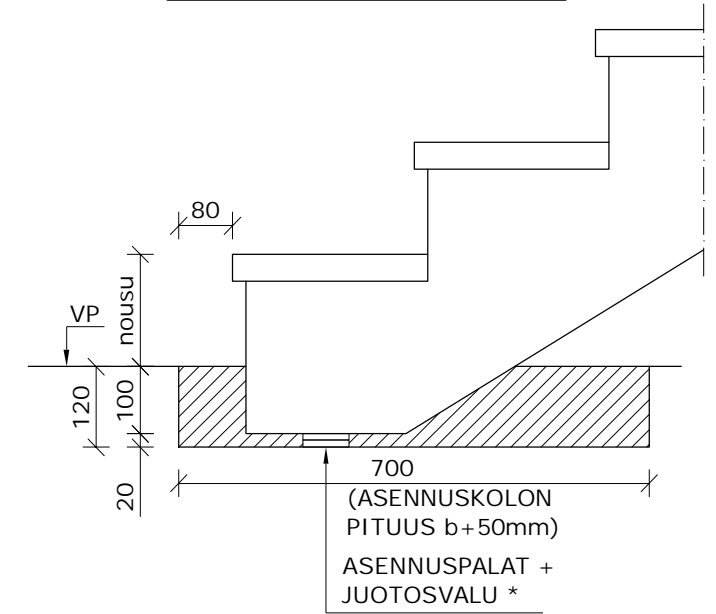


**HUOM!**

SAKKELIT EIVÄT SISÄLLY PORRASTOIMITUKSEEN



**ALIMMAN ELEMENTIN  
LIITOS ALAPOHJAAN, MITAT**



TUKIPINTAMINIMI 60 mm

VP = VALMISPINTA

b = PORRASSYÖKSYN LEVEYS ≤ 2000 mm  
(portaan paino ≤ 6600kg)

n = YHDEN ASKELMAN NOUSU [mm]

N = PORTAAN NOUSUJEN LUKUMÄÄRÄ [kpl]

e = YHDEN ALKELMAN ETENEMÄ [mm]

\* SYÖKSY VOIDAAN TARVITTAESSA EROTTAA  
TASOISTA NEOPREENIKUMEILLA. TÄLLÖIN  
TASO JA SYÖKSY EIVÄT SAA OLLA MISTÄÄN  
MUUSTAKAAN KOHDASTA VALUYHTEYDESSÄ.  
KOHTEEN RAKENNESUUNNITTELIJA MÄÄRITTELEE  
TARPEELLISUUDEN.

\*\* LEPO TASON TARTUNTOJEN TOLERANSSIT:  
BY47 (BETONIRAKENTEIDEN LAATUOHJEET 2007)

\*\*\* SAKKELI DIN 82101 20mm 1,60 t,  
KUN PORTAAN PAINO ≤ 8000 kg

SAKKELI DIN 82101 24mm 2,50 t,  
KUN PORTAAN PAINO 8001-12000 kg