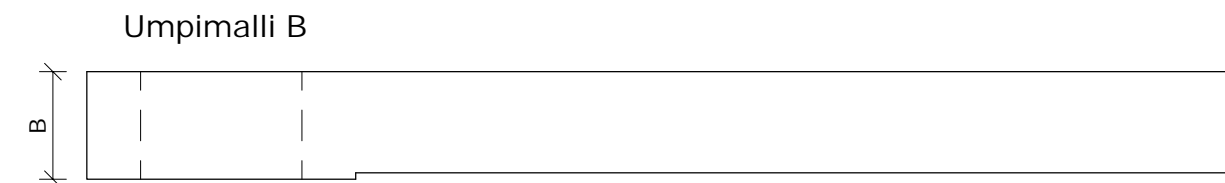
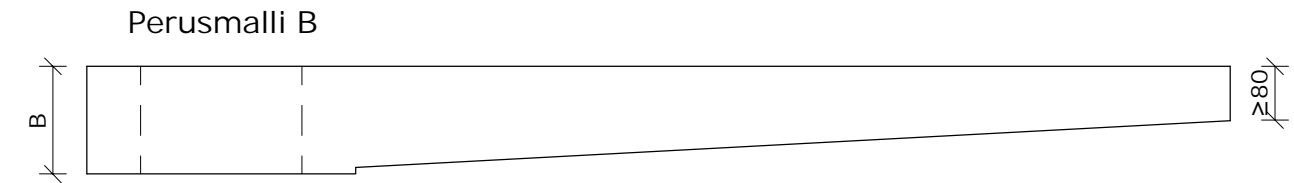
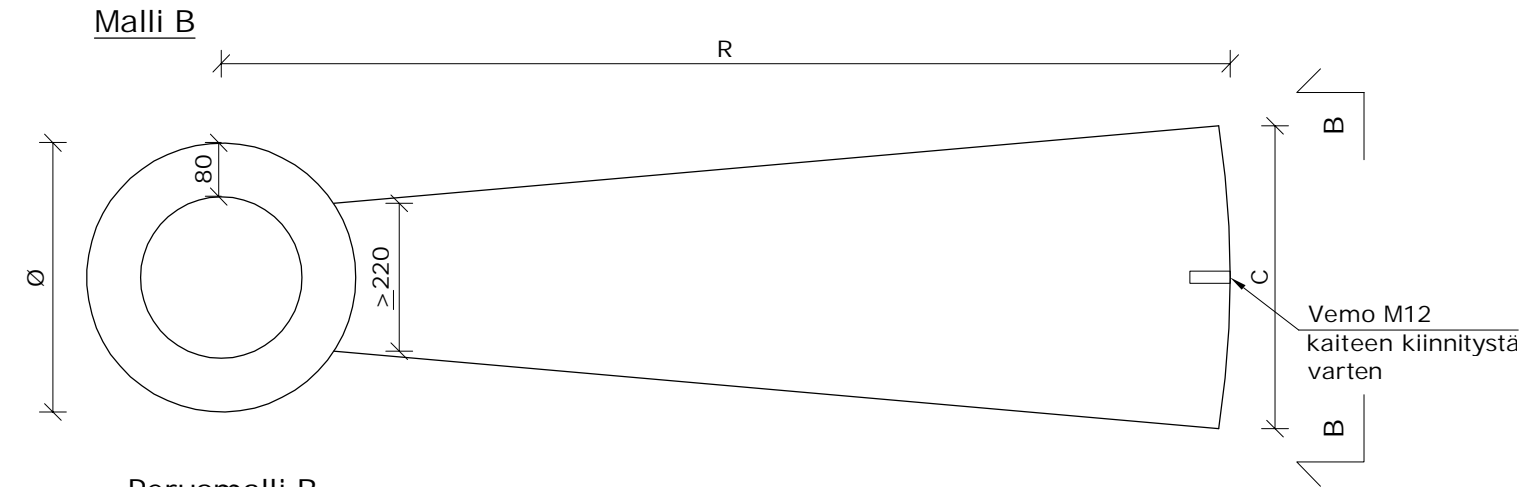
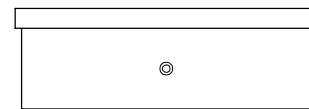
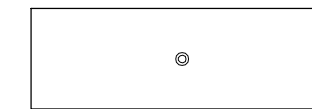


A - A



B - B



Merkkien selitykset:

- \emptyset = keskipilarin halkaisija (mm)
 R = portaan halkaisija (mm)
 n = askelman nousu (mm)
 C = askelementin pään leveys (mm)
 N = nousujen lukumäärä (kpl)
 S = sauma 5...12 mm
 B = nousu - sauma = n - S

Huomautus:
 Keskipilarin rauditus ja tason tartuntateräket kohdekohtaisesti rakennesuunnittelijan ohjeiden mukaan.

Valmistusta varten ilmoitettava R, n ja C

PILARIN \emptyset [mm]	R [mm]	n \geq [mm]	C \leq [mm]
350	910...1200	155	450
400	1210...1700	155	450
400, 500, 600	1710...1900	165	450
500, 600	1910...2000	175	500